



Patrons de Couture Bébés et Enfants

Helsinki Kids

Robe / Dress



Patron de couture.

Sa coupe ample assure le confort.

Son ouverture partielle au dos permet un enfilage rapide. Manches longues, courtes ou sans manches. Biais à l'encolure et aux emmanchures (version sans manches). Poches devant en option. Longueur : au-dessus genou. La robe se décline en maille ou chaine et trame ou mix des 2. Matières : batiste, popeline, double gaze de coton, lin, denim, velours milleraies, jacquard, jersey, matière sweat, maille milano (Ponti Roma).

Sewing pattern.

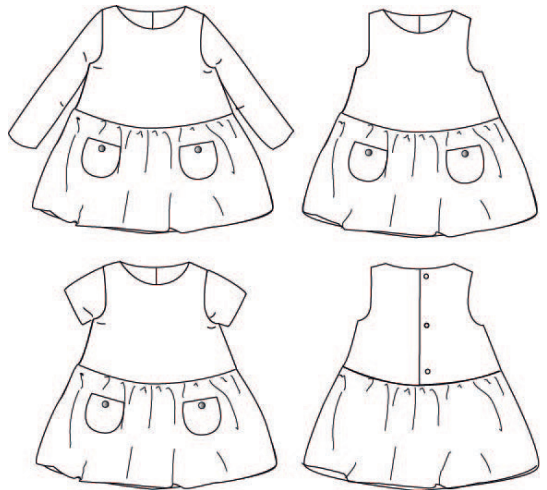
Loose fit. Gathers at skirt.

Long or short sleeves or sleeveless.

Back opening. Optional front pockets.

Bias binding at neckline (and armholes for tank version). Length : above the knee

A convenient and comfortable dress for all seasons. Fabrics : poplin, double gauze, linen, denim, baby corduroy, jacquard, fleece, French terry, jersey, Ponti Roma.



3, 4, 5, 6, 7, 8, 9, 10, 11, 12 ans/years

Niveau : facile

Skill level : easy



Patrons de Couture Bébés et Enfants

Helsinki Kids

Robe / Dress

La robe dans
un seul tissu A

Jupe et haut
dans 2 tissus

âge	3	4	5	6	7	8	9	10	11	12
stature (cms)	98	104	110	116	122	128	134	140	146	152
Tissu A en 140cm - manches longues	70	75	100	105	130	135	140	150	155	160
sans manches ou manches courtes MC	60	65	100	105	115	120	125	135	140	145
Jupe dans tissu B	27	29	65	70	75	80	85	90	90	95
Haut avec manches longues dans tissu A	40	45	45	45	55	60	65	70	75	80
Haut sans manches ou MC dans tissu A	30	35	35	35	40	40	45	45	50	50
Nombre de boutons patte dos	3	3	3	4	4	4	4	5	5	5
Biais col uniquement	50	50	50	55	55	55	60	60	60	60

Dress in 1
fabric

Skirt and top
in 2 fabrics

Age	3	4	5	6	7	8	9	10	11	12
Height (cms)	98	104	110	116	122	128	134	140	146	152
#A fabric in 140cm - long sleeves	70cm	75	100	105	130	135	140	150	155	160
140cm - short sleeves or sleeveless	60	65	100	105	115	120	125	135	140	145
in yards : 1-1/2 wide- long sleeves	3/4	7/8	1-1/8	1-1/8	1-3/8	1-1/2	1-1/2	1-5/8	1-3/4	1-3/4
short sleeves or tank version	5/8	3/4	1-1/8	1-1/8	1-1/4	1-3/8	1-3/8	1-1/2	1-1/2	1-5/8
Skirt in #B fabric	27	29	65	70	75	80	85	90	90	95
in yards	3/8	3/8	3/4	7/8	7/8	7/8	1	1	1	1-1/8
Bodice with long sleeves in #A fabric	40	45	45	45	55	60	65	70	75	80
in yards	1/2	1/2	1/2	1/2	5/8	3/4	3/4	7/8	7/8	7/8
Bodice-sleeveless or short sleeves in #A fab	30	35	35	35	40	40	45	45	50	50
in yards	3/8	3/8	3/8	3/8	1/2	1/2	1/2	1/2	5/8	5/8
Number of buttons at back	3	3	3	4	4	4	4	5	5	5
Bias binding for neckline only	50	50	50	55	55	55	60	60	60	60
Bias binding - sleeveless version - for neckline and armholes	120	120	130	130	130	140	140	150	150	150