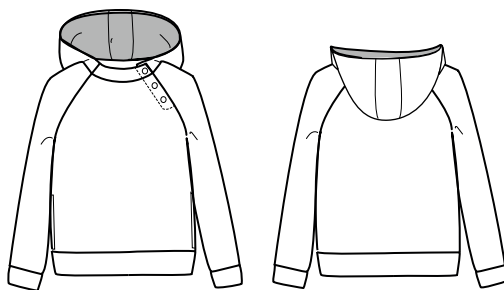


ikatee

Patrons de Couture Bébé et Enfants



CHARLIE

Fr - Sweatshirt capuche mixte / Eng - Unisex Hoodie

3, 4, 5, 6, 7, 8, 9, 10, 11, 12 ans / years

Niveau : intermédiaire / Skill level: intermediate

CHARLIE

Patron de couture pour un sweat unisexe à capuche. Emmanchures raglan. Ouverture boutonnée dans l'emmanchure raglan. Capuche doublée (montage en fourreau). Bandes en bas de corps et poignets. Longueur hanches. Poches intérieures.

TISSUS

- French terry, sweat, polaire souple, minky
- doublure (capuche, empiècement devant et patte et les fonds de poche) : de préférence de la popeline ou jersey ou idem matière principale si celle-ci est peu épaisse
- poignets et bas : en sweat (si extensible) ou en bord-côte

ACCESSOIRES & AUTRES FOURNITURES

- couture au point stretch de la machine + zig-zag pour surfiler
- ou surjeteuse pour surfiler les lisières
- aiguille spéciale jersey (de préférence)
- petit morceau de toile fine thermo-collante pour la patte de boutonnage 10*15cm environ
- 3 boutons à coudre de 15 à 20 mm de diamètre
- ou 3 pressions pour sweat / anorak (voir photo ci dessous) de 15mm de diamètre

Sewing pattern for a hooded unisex sweatshirt. Raglan armholes. Buttoned opening in the raglan armhole. Lined hood (enclosed seams). Lower body and wrist bands, hip length. Side pockets.

FABRICS

- French terry, fleece, polar fleece, minky
- Lining (at hood, front yoke and placket, pocket bags) : preferably poplin or jersey or main material if it is not thick
- Lower body band and cuffs: in main fabric (if extensible) or in ribbing

OTHER NOTIONS

- Stretch stitching (see instructions on your machine) + zigzag for overcasting
- or serger to overcast selvages
- special needle jersey (preferably)
- small piece of fine fusible fabric for the button placket 10 * 15cm approximately
- 3 sewing buttons 15 to 20 mm in diameter
- or 3 sprong snaps for sweat / anorak (see photo below)

âge (ans)		age (y)		3	4	5	6	7	8	9	10	11	12
stature		height		98	104	110	116	122	128	134	140	146	152
Tissu principal	inclus poignets et bas sweat dans tissu principal	Main fabric	incl. bands	75	80	80	85	90	90	105	110	115	120
	si poignets et bas en bord-côte		bands in ribbing	70	70	75	80	85	90	95	100	105	110
Doublure	intérieur capuche, patte et sacs de poches	Lining	hood, placket, pockets	45	45	45	50	50	50	50	50	50	50
Bord-côte	option poignets et bas de	Ribbing	optional at bands	25*70	25*70	25*70	25*70	25*70	25*70	25*70	25*70	25*70	25*70
Boutons	15-20mm de diamètre	Buttons	15-20mm	3	3	3	3	3	3	3	3	3	3

FRANÇAIS : tissu et doublure en 140cm de large

Ce que vous apprendrez avec ce patron : monter une patte dans l'emmanchure raglan, monter une capuche doublée en fourreau, monter des poches côtés et des bandes poignets et bas de corps.

Une vidéo est disponible en accès libre sur le site.

Les marges de couture sont incluses dans le patron

ENGLISH : main fabric and lining in 140cm of width

What you will learn with this pattern: assemble a placket in the raglan armhole, assemble a hood lined with enclosed seams, assemble side pockets, wrist bands and lower body bands.

A video is available for free access on the site.

Seam allowances are included in this sewing pattern



3 760278 990997